

配置図 1:200

面積表		
	M ²	坪
敷地面積	2,657.50	522.39
建築面積	724.64	219.92
床面積	1階	701.52
	2階	399.08
	PH	14.28
延面積	1,114.88	337.25

大正ロマン館建設工事		設計図	1/5年6月
配置図・案内図・面積表	1:200	3	
小島高木アソシエイト 小島 潮 令二			法人 小島高木アソシエイト 代表者 小島 潮 令二

機器表

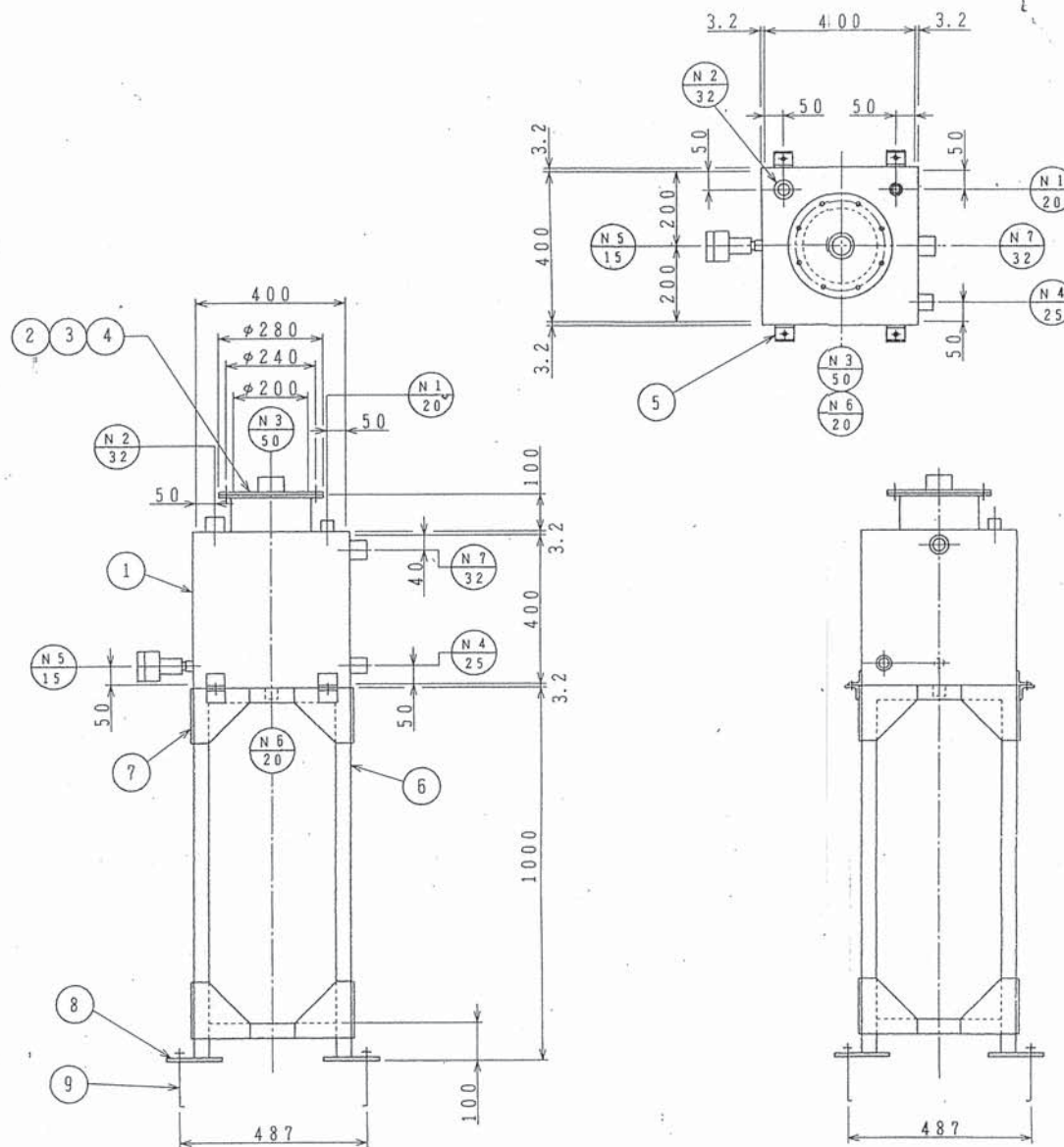
番号	機器名称	参考形式	仕様	台数	電源				備考
					動力	相	電圧	極	
CH-1	灯油焚吸収式冷暖水機	CH-V30P	冷凍能力: 87,073 Kcal/h (外気: 32.9℃, 53%) 加熱能力: 81,714 Kcal/h (外気: -5.8℃, 48%) 冷水出入口温度: 7.0℃ < 12.5℃ 温水出入口温度: 55℃ < 50.5℃ 循環水量: 320 l/min 冷却水量: 457.1 l/min (外気深球温度: 27℃) 冷却水出入口温度: 38℃ < 32℃ 内蔵冷水ポンプ: 320 l/min×6 mEq 内蔵冷却水ポンプ: 457.1 l/min ケーブル: 7m×7mm ² 溶接ポンプ: 送風機:	1	2.2	3	200		開放式システム内蔵 制御盤内蔵 感震器, タイマー付リモコンスイッチ, 凍結防止装置, 内蔵制御盤 共
HP-1	床暖房用温水ラインポンプ	25LP08.15	水量: 42 l/min 全揚程: 7 mEq	1	0.15	1	100		
OP-1	オイルギアポンプ								
OT	オイルタンク 地下埋設		容量: 950 l 750φ×2200 l 板厚、鋼板、鏡板 共 4.5 mm SS400	1					
OST	オイルサーピスタック		容量: 60 l 400×400×400H 架台: 1000H 板厚 3.2 mm SS400 外部錆止めペイント 2回塗り						側圧式油面計付
OAU-1	外気処理ユニット 全熱交換器 + 冷水機コイル	GU-1000HT-AI + KU-10 HW-AI	冷却能力: 6,000 Kcal/h (32.9 DB 53 % 冷水出入口温度 12℃ > 7℃) 加熱能力: 6,640 Kcal/h (-5.6 DB 48 % 温水出入口温度 12℃ > 7℃) 冷水流量: 34 l/min 処理風量: 1000 m ³ /h 静圧: 15 mmEq エアフィルタ: NBS 90%	1	0.86	3	200		ジョイントスイッチ共
AC-1	冷暖同時ビル用 マルチエアコン 室外機	PURY-200H-A	冷房能力: 20,000 Kcal/h 暖房能力: 22,400 Kcal/h 圧縮機: 0.05+0.065+0.08 Kw 送風機:	1	5.5 0.195	3 3	200 200		防雪フード, 防振架台 共
AC-2	冷暖同時ビル用 マルチエアコン 室内機 (天井埋込型)	PLRY-63M-A	冷房能力: 6,300 Kcal/h 暖房能力: 7,100 Kcal/h 風量: 1,140 m ³ /h	1	0.13	1	200		透湿膜加湿器, 高性能フィルタ, リモコンスイッチ 共
AC-3	冷暖同時ビル用 マルチエアコン 室内機 (4方向吹出)	PLRY-40FM-A	冷房能力: 4,000 Kcal/h 暖房能力: 4,500 Kcal/h 風量: 840 m ³ /h	1	0.01	1	200		透湿膜加湿器, 空気清浄器, 化粧パネル, リモコンスイッチ 共
AC-4	冷暖同時ビル用 マルチエアコン 室内機 (2方向吹出)	PLRY-32HMD-A	冷房能力: 3,150 Kcal/h 暖房能力: 3,550 Kcal/h 風量: 540 m ³ /h	2	0.04	1	200		化粧パネル, リモコンスイッチ 共
AC-5	冷暖同時ビル用 マルチエアコン 室内機 (2方向吹出)	PLRY-25HMD-A	冷房能力: 2,500 Kcal/h 暖房能力: 2,800 Kcal/h 風量: 540 m ³ /h	1	0.04	1	200		化粧パネル, リモコンスイッチ 共
AC-6	冷暖同時ビル用 マルチエアコン 分岐コントローラー	CMB-104A	分岐口数: 4	1					メンテナンスパネル, バルブキット 共

番号	機器名称	参考形式	仕様	台数	電源				備考
					動力	相	電圧	極	
H-1	蒸気過湿器	SZP-04	最大蒸気発生量: 4.0kg/h 比例制御 蒸気ブロワー (直接加湿用ファンユニット)	1	3.0	3	200		リモコンスイッチ 他付属品一式共
D-1	除湿器	DH-10A	除湿能力: 32 l/d (27℃60%時) 風量: 360 m ³ /h	1	860w	1	200		ダクト外吸込用ユニット 共
PST-1	加圧システム	HT-156D	給水量: 25 l/min (水圧2.0kg/cm ² 時)	1	80w	1	100		付属品一式 共
LV-1	ロスナイ (天井埋込形)	LGH-25RS	風量: 250 m ³ /h 機外静圧: 4 mmEq 温度交換効率: 72% エアフィルタ交換効率: 64% (暖房時) 58% (冷房時)	1	119w	1	100		スイッチ 共
LV-2	ロスナイ (壁付形、スイッチ仕様)	VL-155R-C	風量: 120 m ³ /h 温度交換効率: 70%	1 2	46w	1	100		スイッチ, 取付枠, 共
V-1	1階便所系統排気ファン 消音形ダクトファン	BFS-18CSAU	風量: 635 m ³ /h 機外静圧: 8 mmEq	1	50w	1	100		
V-2	2階展示系統排気ファン 消音形ダクトファン	BFS-15ASAU	風量: 220 m ³ /h 機外静圧: 10 mmEq	1	25w	1	100		
V-3	収蔵庫蒸気排気ファン 中間ダクトファン	BFS-23ESA	風量: 1300 m ³ /h 機外静圧: 8 mmEq	1	400w	1	100		
V-4	ギャリー系統排気ファン 消音形中間ダクトファン	BFS-20CSAU	風量: 700 m ³ /h 機外静圧: 8 mmEq	1	100w	1	100		
V-5	エレベーター機械室 同時給排気ファン	CEN-20CS ₁	風量: 400 m ³ /h 機外静圧: 8 mmEq	1	100w	1	100		
V-6	準備室天井扇	VD-15ZSC ₂	風量: 100 m ³ /h 機外静圧: 4 mmEq	1	12w	1	100		
V-7	湯沸室天井扇	VD-15ZY ₂	風量: 160 m ³ /h 機外静圧: 7 mmEq	1	27w	1	100		
V-8	パイプファン	V-20PKS-C	風量: 200 m ³ /h 機外静圧: 1 mmEq	4	8w	1	100		
V-9	カプセル給排水ファン	V-602F	風量: 400 m ³ /h 機外静圧: 4 mmEq	1	50w	1	100		
V-10	天井プロペラファン	CI40-BE	最大風量: 231 m ³ /h 最大風速: 200 m/min	2	110W	1	100		ジョイントスイッチ 共

大正ロマン館建設工事 空調 設計図

平成5年6月 日

図名	機器表	図番	No. 146
設計	御小堀順&アソシエイト 小堀 順 二	設計	株式会社 鈴木隆二設計事務所 名古屋市中区松原一丁目17-6 4F TEL (052) 321-1722 一級建築士登録 30891号 鈴木 隆二



容量計算式

$$\begin{aligned} \text{全容量 } V_0 &= L \cdot W \cdot H = 0.4 \times 0.4 \times 0.4 = 0.064 \text{ m}^3 = 64 \text{ Lit} \\ \text{空間容量 } V_1 &= \frac{4}{164} \times 100 = 6.25\% \rightarrow 64 \times 6.25\% = 4 \text{ Lit} \\ \text{実容量 } V &= 64 - 4 = 60 \text{ Lit} \end{aligned}$$

オイルサービスタンク仕様書 S=1/10

製作数	1基
寸法	400×400×400H
容量	60Lit
外装	錆止ペイント2回塗り
架台	1000H

N7	オーバーフロー	32A	SS400	1	ソケット
N6	排油口	20A	SS400	1	ソケット
N5	油面計	15A	SS400	1	ソケット (側圧式)
N4	送油口	25A	SS400	1	ソケット
N3	フロートスイッチ	50A	SS400	1	ソケット
N2	通気口	32A	SS400	1	ソケット
N1	給油口	20A	SS400	1	ソケット
符号	ノズル接続名称	口径	材質	数量	摘要

9	アンカーボルト	SS400	4	M12×150L
8	ベースプレート	SS400	4	6mm×150×150
7	ガゼットプレート	SS400	16	4.5mm
6	架台	SS400	1	L-40×40×5
5	ピース	SS400	4組	L-40×40×5-50L
4	ボルト, ナット	SS400	8	M10
3	フランジ及び基板	SS400	1	6mm
2	マンホール	SS400	1	3.2mm×φ200×100H
1	タンク本体	SS400	1	底, 側, 蓋板共 3.2mm
符号	品名	材質	数量	摘要

大正ロマン館建設工事 空調 設計図 平成5年6月

図名	オイルサービスタンク仕様書	1:10	№164
設計	小場瀬&アソシエイト	設計	株式会社 鈴木隆二設計事務所
経	小場瀬 令二	計	

